

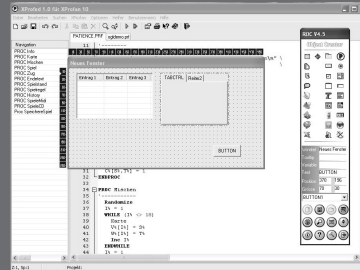
## Windows-Programmierung für ALLE!

**XProfan 10 ist eine Programmiersprache, die technisch gesehen plattformunabhängig ausgelegt ist, da ein P-Code erzeugt wird, der von einer zum Betriebssystem passenden Virtual Machine (Runtime) abgearbeitet wird. Im Gegensatz zu anderen plattformunabhängigen Sprachen können jedoch auch völlig unabhängig laufende EXE-Dateien unter einem Megabyte erzeugt werden. Die aktuelle XProfan-Version gibt es für Windows 95/98/ME/NT/2000/XP.**

XProfan 10 hat OpenGL komplett integriert. Auf einfache Weise können atemberaubende 3D-Anwendungen oder -Spiele programmiert werden, ohne externe Bibliotheken nutzen oder jeden Punkt einzeln definieren zu müssen.

Das erweiterte Profan bietet zahlreiche neue Dialogelemente wie Datumeingabe, Spinedit, Tooltips, Statuszeile oder Gridbox sowie Druckerauswahldialog und objektorientiertes Programmieren! Zahlreiche Detailverbesserungen, die das Programmiererleben leichter machen.

XProfan 10 wurde für die ereignisorientierte Programmierung graphischer Oberflächen geschaffen. Andere Programmiersprachen wie etwa PASCAL, BASIC oder C, erhalten diese Fähigkeiten nur durch zusätzliche DLLs oder Bibliotheken.



XProfan 10 unterstützt ohne jede Zusatzbibliotheken nicht nur alle graphischen und multimedialen Möglichkeiten aktueller Windows-Versionen, sondern kann zudem auch mit dBase-Dateien, beliebigen ODBC-SQL-Datenbanken und dem FTP-Protokoll (Internet) umgehen.

Sie erhalten eine schnell erlernbare Programmiersprache. Umsteiger von BASIC werden vieles wiedererkennen. Zahlreiche Befehle und Funktionen unterstützen das Umschreiben bisheriger Programme aus BASIC-Dialekten wie etwa QBASIC, MS-BASIC, TURBO-BASIC oder POWER-BASIC. Andere Elemente erinnern an PASCAL, C oder auch JAVA.

XProfan 10 ist ideal zum Erlernen der Programmierung, da keine komplizierten Compile-, Link- oder Make-Prozeduren vom Eigentlichen ablenken: Einfach eintippen und "RUN" drücken, schon sieht man Ergebnisse. Nicht nur die Programmiersprache ist von einem deutschen Autor, sondern auch Dokumentationen und zahlreiche Internetseiten und -foren, die sich mit PROFAN befassen, sind in deutscher Sprache. Darunter finden sich zahlreiche Hilfsprogramme und Erweiterungen.

XProfan 10 ist eine Programmiersprache für schlanke Anwendungen. Ein fertiges XProfan-Programm ist oft unter einem Megabyte groß und benötigt zur Ausführung keine megabytegroßen Bibliotheken oder unzählige DLLs. Programme lassen sich ohne komplizierte Installationsroutinen auf beliebige Rechner kopieren und ausführen.

XProfan 10 - Programmieren für Anwender - XProfan 10

Es wurden bereits weit mehr als 15.000 Profan-Versionen verkauft und zahlreiche Anwendungen und Spiele in PROFAN geschrieben.

# XP<sub>rofan</sub>

# 10

**Die Windows-Programmiersprache, die OpenGL komplett integriert und auf einfache Weise die Programmierung atemberaubender 3D-Anwendungen oder -Spiele ermöglicht.**

### Systemvoraussetzungen:

Die aktuelle XProfan-Version läuft unter Windows 95/98/ME/NT/2000/XP. Für Windows 95/98 sollte es mindestens ein 486er ab 66 MHz mit 16 oder besser 32 MB RAM sein, NT/2000/XP macht erst ab 64 MB (NT) bzw. 128 MB (2000/XP) auf einem Pentium richtig Spaß. Unterstützt werden alle nur denkbaren Multimedialgeräte, die über die MCI-Schnittstelle angesprochen werden. Für die OpenGL-Funktionen sollten es mindestens 256 MB RAM und eine 3D-Grafikkarte ab 32 MB Grafikspeicher sein; empfohlen wird eine 3D-Grafikkarte mit 128 MB Grafikspeicher oder mehr und ein Prozessor ab 1000 MHz.

**JDS** Ihr freundlicher  
EDV-Partner  
Software

Im Vertrieb von: **JDS-Software** Jens Drieske

Haferkampstr. 69, D-26316 Varel  
Postfach 1269, D-26302 Varel

Telefon 0 44 51 - 95 91 95  
Telefax 0 44 51 - 95 91 96

[www.jds-software.de](http://www.jds-software.de)



Hersteller:  
**RGH-Soft**  
Roland G. Hülsmann

Hinter der Mühle 6  
D-69226 Nußloch

[www.xprofan.de](http://www.xprofan.de)



4 028381 000217

Ihr freundlicher  
EDV-Partner  
**JDS** Software



**Schneller**



**Einfacher**



**Besser**